

hebo

LIGHT FOR LIFE
INSTRUCCIONES

LIGHT FOR LIFE
Ready



HEBO

C. Pla de vidreres s/n

17411, Vidreres , Girona (Spain)

T. +34 972 476 440 info@hebo.com

LIGHT FOR LIFE

Ready

LIGHT FOR LIFE

1. Cargar la batería de la caja electrónica "LIGHT FOR LIFE". Para la carga usar el cargador micro USB de cualquier Smartphone. La luz roja indicará que está cargando, una vez cargada la batería la luz roja se apagará. Tiempo de carga completa aprox. 1,5 horas.
2. Con la ayuda de un destornillador plano retirar la tapa situada en la parte inferior trasera del casco.
3. Introducir la caja electrónica "LIGHT FOR LIFE" a través de las guías, comprobando que el pin interior coincida con el hendido de la caja.
4. Empujar la caja electrónica suavemente hasta el fondo.
5. Comprobar que la luz de posición (fija) funciona. Para ello pondremos la palanca de encendido en posición fija (segunda posición de la palanca).
6. Una vez comprobado el correcto funcionamiento, volveremos a montar la tapa.

Batería: 350 mAH . Intensidad Led: 60 mA

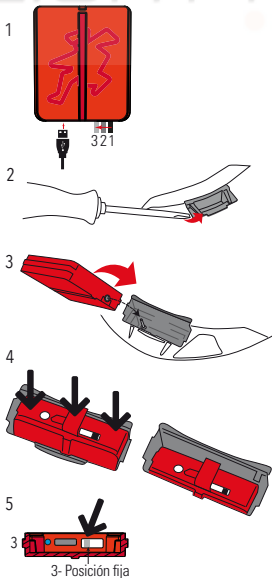
Duración de la batería en posición fija: 7h. (aprox.)

Duración de la batería en posición freno:100h. (aprox.)

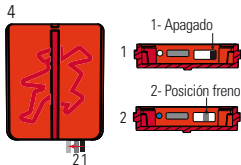
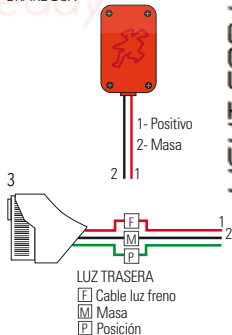
Tiempo de carga completa: 1,5 h

BRAKE SWITCH

1. Desmontar el piloto trasero de la moto.
2. Localizar los cables de luz de freno de la moto
3. Conectar los cables de la BRAKE BOX a los cables de la luz de freno trasero del vehículo, positivo (rojo) con positivo y masa (negro) con masa.
4. Poner la caja "LIGHT FOR LIFE" en posición freno, dar el contacto al vehículo y comprobar que al accionar los frenos del vehículo la luz del casco se enciende.
Volver a colocar la tapa del casco.
5. Volver a montar el piloto del vehículo y comprobar que todo funciona correctamente.



BRAKE BOX



hebo

LIGHT FOR LIFE INSTRUCTIONS

LIGHT FOR LIFE
Ready



HEBO

C. Pla de vidreres s/n

17411, Vidreres , Girona (Spain)

T. +34 972 476 440 info@hebo.com

LIGHT FOR LIFE



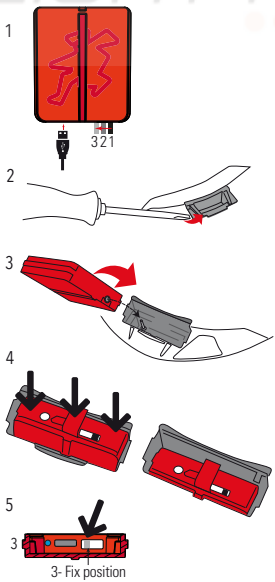
LIGHT FOR LIFE

1. Charging the battery in the electronic module of "LIGHT FOR LIFE". To charge, use any Smartphone Micro USB charger. The red light indicates charging, the battery is fully charged when the red light goes off. Full charging time is approximately 1.5 hours.
2. Using a screwdriver, gently remove the cover on the lower back of the helmet.
3. Insert the electronic module of the "LIGHT FOR LIFE" into the guides, making sure the inside connection-pin is on the same side as the corresponding hole in the module.
4. Push the electronics module gently until it seats at the bottom.
5. Check that the light (fixed-position) works. To do this, place the selector lever in the fixed position. (second position of the lever).
6. Once verified as operational, re-mount the cover.

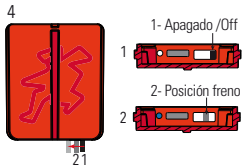
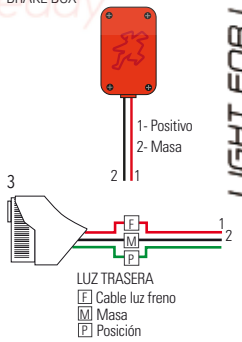
Battery: 350 mAH. LED intensity: 60 mA
Battery life in fixed position: 7 h. (approx.)
Battery life, brake position: 100 h. (approx.)
Full-charge time: 1.5 h.

BRAKE SWITCH

1. Remove the taillight of the bike.
2. Locate the brake light wire of the bike
3. Connect BRAKE LIGHT cables to the rear brake light of the vehicle, positive (red) to positive, and negative (black) to negative.
4. Put the "LIGHT FOR LIFE" module in the brake position, turn-on the ignition of the vehicle and check that the application of the brakes of the vehicle causes the helmet light to illuminate. 2
5. Re-assemble, and you may then drive the vehicle.



BRAKE BOX



hebo

LIGHT FOR LIFE INSTRUCTIONS

LIGHT FOR LIFE
Ready



HEBO
C. Pla de vidreres s/n
17411, Vidreres , Girona (Spain)
T. +34 972 476 440 info@hebo.com

LIGHT FOR LIFE



LIGHT FOR LIFE

1. Charger la batterie du boîtier électronique « LIGHT FOR LIFE ». Pour faire utiliser le câble micro USB, que vous pouvez brancher à n'importe quel Smartphone. Une lumière rouge indique que la batterie est entrain de charger. Une fois la batterie chargée, la lumière s'éteindra. La durée de charge complète est d'environ 1,5h.
2. À l'aide d'un tournevis plat, retirer le cache situé sur la partie inférieure à l'arrière du casque.
3. Introduire le boîtier électronique « LIGHT FOR LIFE » via les glissières en s'assurant que la broche à l'intérieur s'introduit correctement dans la fente du boîtier.
4. Pousser alors doucement le boîtier jusqu'au fond.
5. S'assurer que le feu de position (position fixe) fonctionne. Pour faire mettre le petit interrupteur (ici le petit levier) sur positif fixe (correspondant à la deuxième position pour l'interrupteur).
6. Une fois le bon fonctionnement vérifié, replacer le cache.

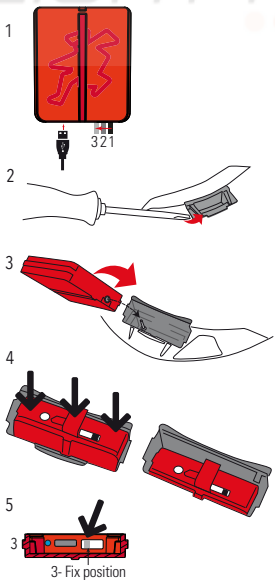
Batterie : 350 mAh . Intensité de la LED : 60 mA

Autonomie de la batterie en position feu de position (fixe):7H (environ). Autonomie de la batterie en position feu stop (frein) : 100H (environ)

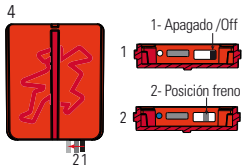
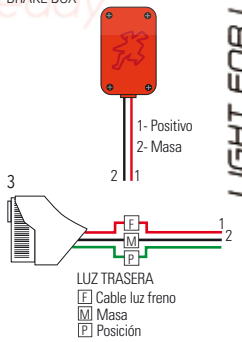
Temps de charge complète: 1,5H (environ)

BRAKE SWITCH

1. Démontez le feu arrière de la moto.
2. Identifier les fils électriques du feu-stop arrière de la moto.
3. Connecter les fils électriques du BRAKE BOX aux fils électriques du feu stop arrière du véhicule. Le fil rouge (le +) au fil positif (+) et le fil noir (le -) au fil négatif (-).
4. Mettre le boîtier LIGHT FOR LIFE sur position feu stop (position frein) puis établir contact avec le véhicule et vérifier que la lumière (sur le casque) s'allume lorsque vous actionnez les freins du véhicule.
5. Remonter le feu arrière de la moto et vérifier que tout fonctionne correctement.



BRAKE BOX



hebo

LIGHT FOR LIFE
ISTRUZIONE

LIGHT FOR LIFE
Ready



HEBO
C. Pla de vidreres s/n
17411, Vidreres , Girona (Spain)
T. +34 972 476 440 info@hebo.com

LIGHT FOR LIFE



LIGHT FOR LIFE

1. Caricare la batteria nel modulo elettronico "LIGHT FOR LIFE". Per caricarla usare un qualsiasi caricatore per smartphone o macchina fotografica con Micro USB. La luce rossa indica che si sta caricando. La batteria è completamente carica quando la luce rossa si spegne. La carica completa necessita di circa 1ora e mezza.
2. Usando un cacciavite rimuovere delicatamente la cover nella parte posteriore bassa del casco.
3. Introdurre il modulo elettronico "LIGHT FOR LIFE" nelle guide, assicurandosi che i connettori interni siano sullo stesso lato del corrispondente foro nel modulo.
4. Spingere il modulo elettronico delicatamente fino in fondo.
5. Verificare che la luce (posizione fissa) funzioni. Per farlo, mettere la leva dell'interruttore nella posizione di luce fissa (seconda posizione dell'interruttore).
6. Dopo aver verificato che funzioni, rimontare la cover.

Batteria 350 mAh. Intensità led: 60mA

Durata della batteria in posizione Luce fissa: 7h

(approssimativa). Durata della batteria in posizione

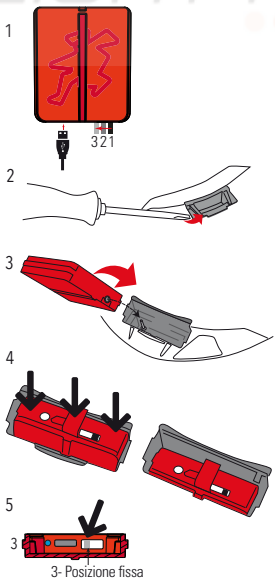
Freno: 100h (approssimativa)

Tempo di ricarica completa: 1,5h

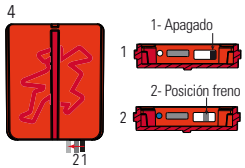
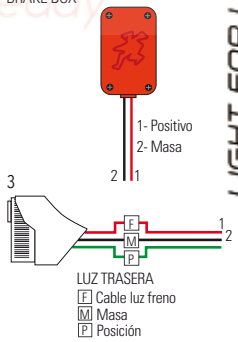
BRAKE BOX

- 1- Smontare il faro posteriore della moto.
- 2- Individuare i cavi della luce freno della moto.
- 3- Connettere i cavi della BRAKE BOX ai cavi della luce del freno posteriore del veicolo, positivo (rosso) con positivo e negativo (nero) con negativo.
- 4- Mettere l'interruttore del modulo "LIGHT FOR LIFE" nella posizione "freno", accendere il veicolo o il quadro del veicolo e verificare che all'accensione della luce "stop" del veicolo si accenda anche la luce "stop" sul casco.
- 5- Rimontare il faro del veicolo.

L'uso del dispositivo "LIGHT FOR LIFE" e' a responsabilita' unica ed esclusiva dell'utilizzatore.



BRAKE BOX



hebo

LIGHT FOR LIFE
ANLEITUNG

LIGHT FOR LIFE
Ready



HEBO

C. Pla de vidreres s/n

17411, Vidreres , Girona (Spain)

T. +34 972 476 440 info@hebo.com

LIGHT FOR LIFE

●●●● Ready

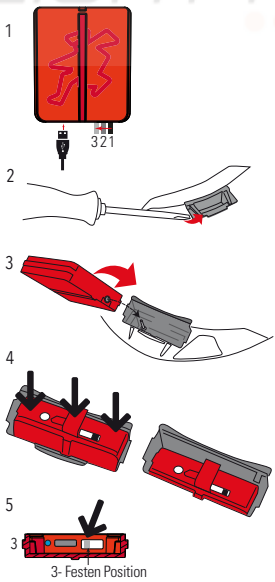
LIGHT FOR LIFE

1. Die Batterie des Elektronikmoduls "LIGHT FOR LIFE" laden. Als Ladegerät verwenden Sie bitte ein Smartphone- Micro-USB-Ladegerät. Das rote Licht zeigt den Ladevorgang an, die Batterie ist voll geladen wenn das rote Licht erlischt. Die Ladezeit beträgt ca. 1,5 Stunden
2. Entfernen Sie mit einem Schraubendreher vorsichtig die Abdeckung auf der unteren Rückseite des Helms.
3. Setzen Sie das Elektronikmodul "LIGHT FOR LIFE" in die vorgesehene Führung, achten Sie darauf, dass sich der innere Anschluss-Pin auf der gleichen Seite wie das Loch im Modul befindet.
4. Drücken Sie das Elektronikmodul vorsichtig, bis zum Anschlag in die Führung.
5. Überprüfen Sie die Funktion des Lichts (Dauerlicht). Schieben Sie hierfür die Hebel in die zweite Position.
6. Nach der Überprüfung montieren Sie wieder die Abdeckung.

Batterie: 350mAH . LED Intensität: 60mA
Leuchtdauer bei Dauerlicht ca. 7 Std.
Leuchtdauer beim Bremslicht ca. 100 Std.
Ladezeit: 1,5 Std.

BREMSLICHTSCHALTER

1. Entfernen Sie das Rücklicht des Fahrzeugs.
2. Suchen Sie das Bremslichtkabel des Fahrzeugs.
3. Schließen Sie das rote Kabel parallel an das Bremslichtkabel an. Das schwarze Kabel schließen Sie auf Masse.
4. Wählen Sie am "LIGHT FOR LIFE" -Modul die Schalterstellung Bremslicht, schalten die Zündung des Fahrzeugs ein und prüfen Sie, ob bei der Betätigung der Bremse das Licht am Helm ebenfalls zu leuchten beginnt. 2
5. Montieren Sie die abgebauten Teile vom Fahrzeug in umgekehrter Reihenfolge und prüfen alle Funktionen des Fahrzeugs auf korrekte Funktion.



BRAKE BOX

